

パワーブラシ SW 16V形

希望小売価格 ¥19,800 (税別)



仕様

形名		SW 16V
使用電源	-	単相交流50/60Hz共用 電圧100V
無負荷回転数	min ⁻¹ (回/分)	700~1,000 (50Hz) 480~1,000 (60Hz)
電流	A	4.5
消費電力	W	400
モーター	-	単相直巻整流子モーター
機体寸法(全長×全高×全幅)	mm	1,180~1,360×319×225 (サイドブラシ・サイドカバー装着時 全幅268)
質量	kg	3.6
電源コード	m	2心・0.45
継ぎコード	m	2心・10
標準付属品	-	ナイロンブラシ、サブハンドル、サイドブラシ、 サイドカバー、継ぎコード、六角棒スナバ

別売

かたい床面の掃除に
(コンクリート・タイル・石材)



ナイロンブラシ (標準付属)
コード No.0037-5960
希望小売価格
¥4,200 (税別)



木製床面の掃除に
(ウッドデッキ)



ソフトナイロンブラシ
コード No.0037-5959
希望小売価格
¥4,200 (税別)



表面が粗く、かたい床面の掃除に
(コンクリート・タイル・石材)
(注) 研磨面や各種コーティング面には使用しないでください。



ワイヤブラシ
コード No.0037-5961
希望小売価格
¥6,800 (税別)



壁際の隅部の掃除に



サイドブラシセット (標準付属)
コード No.0037-5962
希望小売価格
¥2,400 (税別)



安全上のご注意

- ご使用前に、取扱説明書をよくお読みください。
- 取扱説明書および本機に表示の危険、警告、注意などの項目に従って正しく安全に使用してください。



FM 68090 / ISO 9001:2015

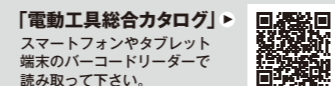
品質第一主義

工機ホールディングス(株)勝田工場・佐和工場は、品質マネジメントシステムの国際規格「ISO9002」を1995年に取得し、更に「ISO9001:2000」を2002年に、「ISO9001:2008」を2010年に、「ISO9001:2015」を2017年に取得しました。



環境重視経営

工機ホールディングス(株)本社・勝田工場・佐和工場・三京ダイヤモンド工業(株)・工機マニュファクチャリング&サービスは、環境マネジメントシステムの国際規格「ISO14001:2015」を取得しています。



工機ホールディングス株式会社

日本事業統括本部
東京都港区港南二丁目15番1号(品川インターシティA棟)
東京 (03) 5783-0626 (代表) 〒108-6020

支店
北海道 (011) 786-5122・北 陸 (076) 263-4311・中 国 (082) 504-8282
東 北 (022) 288-8676・中 部 (052) 533-0231・四 国 (087) 863-6761
関 東 (03) 6738-0872・関 西 (0798) 37-2665・九 州 (092) 621-5772

お客様相談センター (土・日・祝日・弊社休業日を除く 9:00~12:00、13:00~17:00)
●フリーダイヤル ●ナビダイヤル (携帯電話からもご利用いただけます。但し、PHS)
☎0120-20-8822 ☎0570-20-0511 (おより一部IP電話からはご利用いただけません。)
(携帯電話からはご利用いただけません。 ※通話料は有料)

修理の受付 <https://www.hikoki-powertools.jp/contact/repair/>
お買い求めの販売店または、ホームセンターにお申し付けください。なお、修理を依頼する販売店やホームセンターがお近くにない場合は、当社WEBサイトから修理受付を行っていますのでアクセスしてください。

親切と真心サービスの — HiKOKI (ハイコーキ) 販売店

本カタログの内容は2019年11月現在のものです。 **SD-H1547** Printed in Japan TK-TF(M)

HiKOKI

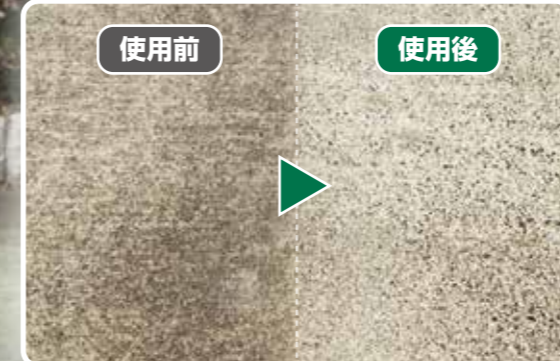
UNLEASH the NEXT

パワーブラシ SW 16V形

業界初の縦回転電動ブラシ

簡単に使えて、 汚れをみるみる落とす

POWER BRUSH SW 16V



動画はこちら



※ 2019年11月現在、国内電動工具メーカーにおいて(当社調べ)(デッキブラシ形状 モーター一体形ブラシ)

業界初の縦回転電動ブラシ

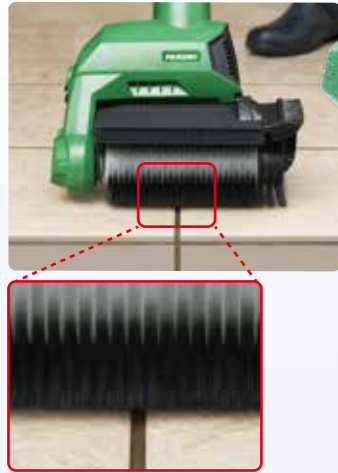
簡単に使えて、
汚れをみるみる落とす

縦回転だから
左右に振られにくい

ブラシの前後移動がスムーズで
初めての方でも簡単に扱えます。

縦回転だから
溝の汚れを
かき出しやすい

ブラシが溝にフィットし
効率よく汚れをかき出せます。



家周りはもちろん様々なシーンで
手軽にキレイ

動画はこちら



家周りの掃除に



店舗の掃除に



厨房やキッチンの掃除に



入浴施設の掃除に



注) 壁や天井、傷つきやすい床には使用しないでください。また、使用中に機体を持ち上げないでください。機体は防水構造ではないため、水や洗剤をまくときは機体にかからないように注意してください。

3種類のブラシで
用途が広がる



回転速度を調整可能

ブラシや使用シーンに
応じて、ダイヤルで簡単に
回転速度を調整できます。

ダイヤルの目安

ナイロンブラシ	4~6
ワイヤブラシ	
ソフトナイロンブラシ	1~3

サイドブラシで隅までキレイ

標準付属のサイドブラシで、
壁際の隅部の掃除も同時に行えます。

サイドブラシ



ブラシ反転で左右どちらの隅にも使える

ブラシを180°回転できるので、左右どちらの隅も掃除しやすい設計です。
ブラシ反転後も、ブラシの回転方向は変わりません。

ブラシ反転前
HIKOKIマーク



ブラシ反転後



ブラシの
回転方向

サイドブラシ

ブラシの
回転方向

進行方向

進行方向

伸縮ハンドルで
使いやすい

作業姿勢に合わせて全長を
5段階に調整できます。

全長寸法
1,180~1,360mm



ブラシガードとコードフック採用

前後どちらにも調整できるブラシガードにより
飛散物の巻き上げを軽減します。

ブラシガード



コードフックにより不意の
コード外れを防ぎます。

コードフック



後方への
飛散物を軽減

かたい床面の掃除に
(コンクリート・タイル・石材)

標準付属

ナイロンブラシ



凹凸ブラシで
溝に効率よくフィット

木製床面の掃除に
(ウッドデッキ)

別売部品

ソフトナイロンブラシ



凹凸ブラシで
溝に効率よくフィット

表面が粗く、かたい床面の掃除に
(コンクリート・タイル・石材)

別売部品

ワイヤブラシ

(注) 研磨面や各種コーティング面には
使用しないでください。



注) 掃除対象が損傷しないか、目立たない場所で試してから使用してください。